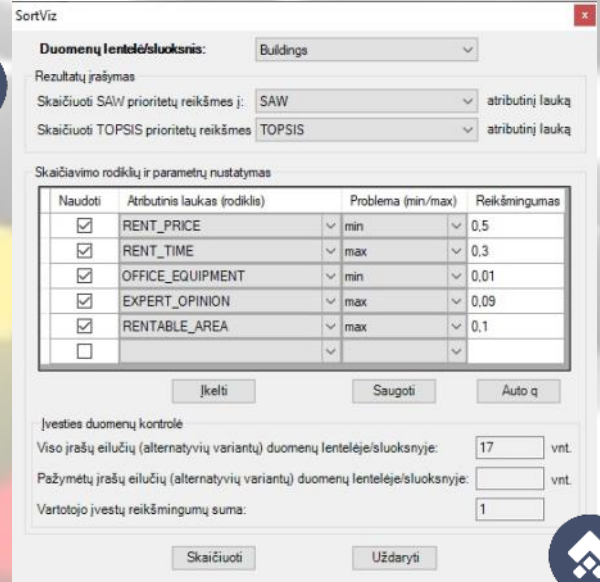
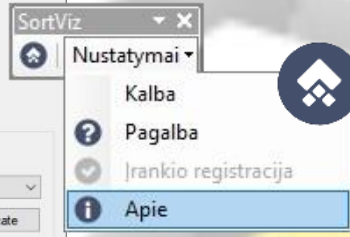
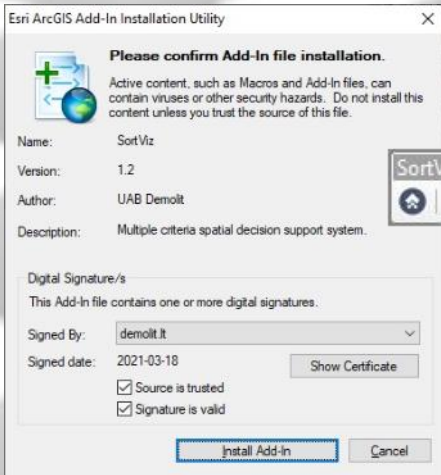


Daugiatikslių erdvinių sprendimų priėmimo sistema SortViz 1.2 skirta ArcGIS 10.x

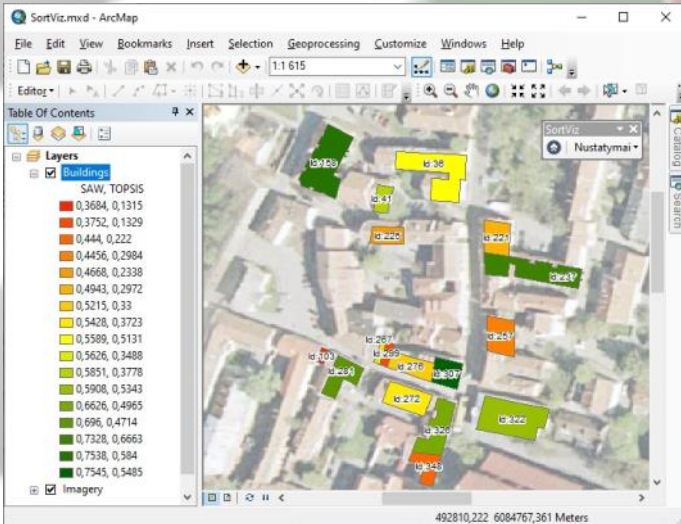
UAB "Demolit" sukurta pažangi programa skirta daugiatikslių sprendimų priėmimui ir ESRI inc. ArcGIS Desktop, ArcMap aplinkoje.

Analizuojami objektai yra išrūšiuojami nuo blogiausio (0) iki geriausio (1) naudojant du skirtingus daugiatikslius sprendimų paramos metodus (SAW ir TOPSIS). Jeigu abu metodai parodo tą patį rezultatą, tai sprendimo pasiūlymu galima pasitikėti.

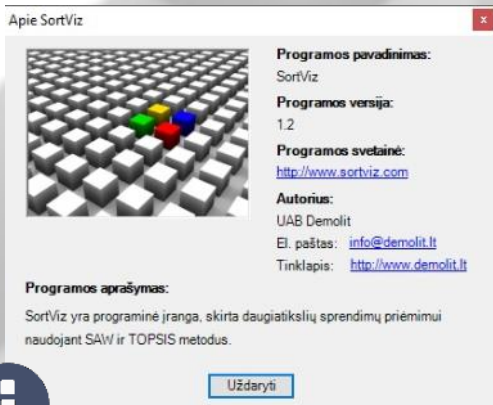
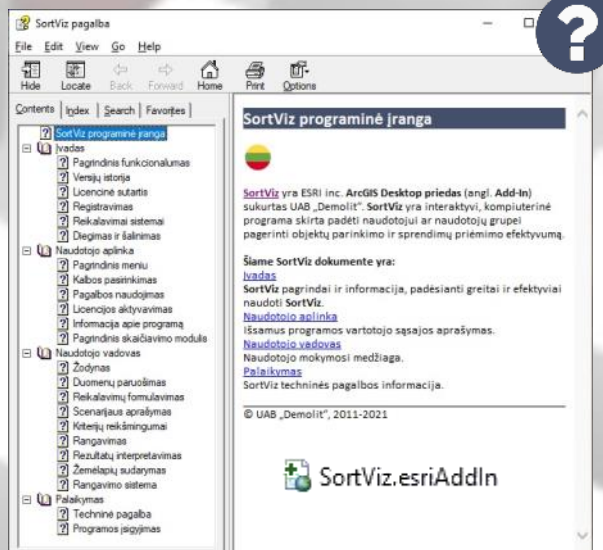


Ekonometriniais metodais paremti sprendimai gali būti analizuojami naudojant skirtingai nustatytus kriterijų (atributai) svorius. Kriterijų reikšmingumas galima nustatyti naudojant klasikinę ekspertų apklausos (subjektyviai) arba - automatinį (objektyviai) būdus.

Išranguoti objektai iš karto pateikiami žemėlapyje. Kompozitiniai indikatoriai (abu SAW ir TOPSIS) gali būti naudojami analizuojamiems sprendimams vizualizuoti.



SortViz 1.2 skirta ArcGIS 10.x yra sukurta ir dokumentuota lietuvių ir anglų kalbomis.



SortViz 1.2 skirta ArcGIS 10.x yra nemokama programa akademinėi bendruomenei ir akademiniais tikslams.

